



Communauté de Communes
Pays de Néronde

Charte graphique

Communauté de Communes
Pays de Néronde

SOMMAIRE

PREAMBULE

Objectifs.....	3
Lexique.....	3

LE LOGO

Visuel	4
Déclinaisons.....	5
Zone de protection.....	6
Utilisations et interdits.....	7

LES COULEURS

Couleurs principales.....	8
Couleurs d'accentuation.....	8

LES TYPOGRAPHIES

Titres.....	9
-------------	---

LES SERVICES

Déclinaison par service.....	10
Transport scolaire.....	11
Enfance Jeunesse.....	12
Relais petite enfance.....	13
Culture.....	14
SPANC.....	15
Développement Economique.....	16
Service général.....	17

DOCUMENTS DE COMMUNICATION

Exemples de cartes de visite.....	18
-----------------------------------	----



PREAMBULE

OBJECTIFS

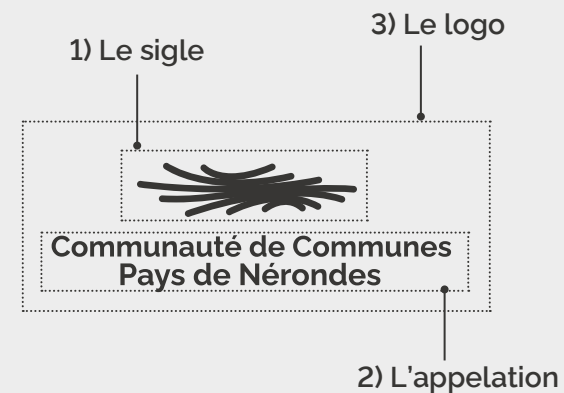
La charte graphique est un guide d'utilisation qui explique les règles d'usage des composantes de votre Logo.

L'objectif de cette charte graphique est de garder une cohérence graphique sur l'ensemble des supports de communication de la Communauté de Commune.

Chaque intervenant (employés, agences de communication, imprimeurs, agence web, vidéaste...) aura la possibilité d'utiliser correctement le logo pour respecter l'identité visuelle.

LEXIQUE

Le logo (3) est composé de deux parties, le sigle (1) et l'appellation (2)



LE LOGO

VISUEL



Communauté de Communes Pays de Néronde

Ce nouveau logo symbolise la notion d'entité et de services.
Il montre un territoire dynamique et attractif tourné vers l'avenir.

MOTS CLEFS

DYNAMISME
DIVERSITÉ

SERVICES
TERRITOIRE

ADAPTABILITÉ
ACTIVITÉS

COMPÉTENCES
RAYONNEMENT

LE LOGO

DÉCLINAISONS



Communauté de Communes
Pays de Néronde

NIVEAUX DE GRIS

Destiné pour les documents imprimés
en noir et blanc et les photocopies



Communauté de Communes
Pays de Néronde

NOIR ET BLANC

Destiné pour les fax et autres documents
ne supportant qu'une seule couleur sans nuances.
Utilisé également pour les tampons

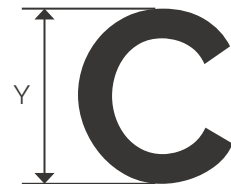
LE LOGO

ZONE DE PROTECTION



Pour une bonne visibilité et éviter toute perturbation de lecture, une zone de protection obligatoire est définie autour du logo.

Cette zone est déterminée par un espace équivalent à la hauteur (Y) de la lettre capitale C



Lorem ipsum dolor sit amet, consectetur adipiscing elit. Duis non imperdiet nunc, eget mattis dui. Duis ipsum mauris, laoreet a finibus quis, condimentum at erat. Aliquam suscipit dictum erat,

ut gravida t semper est ante eleifer nulla. Pelle tique sodal interdum, b

Aenean mattis mauris sit amet sapien lacinia venenatis. Etiam suscipit est sit amet magna lobortis rutrum. Morbi semper, turpis ut porttitor tristique,

ligula justo tincidunt magna, porttitor porta risus justo et elit. Aenean mollis eleifend elit, sit amet euismod mi tempus et. Sed ultrices tristique tincidunt. Morbi malesuada convallis sodales.



**Communauté de Communes
Pays de Néronde**

semper turpis tellus vitae Pellentesque cus ullamcor ximus. Fusce lutpat efficitur

suscipit. Nam ante arcu, maximus non sem nec, facilisis fermentum nibh. Vestibulum at tempus turpis, at posuere felis. Donec felis erat, lobortis vitae fa-

LE LOGO

UTILISATIONS



Sur une photo

utiliser un cartouche blanc en dessous du logo



Sur fond de couleur

utiliser un cartouche blanc en dessous du logo

INTERDITS



Ne pas déformer

du logo, du sigle ou
de l'appellation



Ne pas changer la typographie

pour garder une cohérence



Ne pas utiliser sur fond de couleur

pour privilégier la lisibilité
utiliser un cartouche blanc




Attention à la zone de protection autour du logo


voir page 6

LES COULEURS

COULEURS PRINCIPALES




BLEU
HEX #009EE3
RVB 0,158,227
CMJN 75, 22, 0, 0




TEXTE
HEX #373534
RVB 55,53,52
CMJN 10, 10, 10, 90



COULEURS D'ACCENTUATION



JAUNE
HEX #FFCC00
RVB 255,204,0
CMJN 0, 21, 93, 0



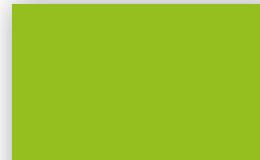
ORANGE
HEX #F26B0F
RVB 242,107,15
CMJN 0, 68, 96, 0




MAGENTA
HEX #FA337D
RVB 250,51,125
CMJN 0,88, 18 ,0



ROUGE
HEX #DE141F
RVB 222,20,31
CMJN 4, 98, 93, 0



VERT
HEX #94BF1F
RVB 148, 191, 31
CMJN 50, 0, 100, 0



MARINE
HEX #03477D
RVB 3,71,125
CMJN 100, 73, 24, 9

LES TYPOGRAPHIES

TITRES

RALEWAY

Raleway est utilisé pour les titres.

Sa large gamme de graisses et de déclinaisons (capitale, minuscule, bold, light, italique...). Elle est à utiliser aussi sur le web pour une cohérence sur tous les supports papiers et numériques. À défaut, on utilise l'Arial, disponible sur tous les ordinateurs.

Aa

ABCDEFGHIJKLM
abcdefghijkl
1234567890(,;:?!\$&*)

Aa

ABCDEFGHIJKLM
abcdefghijkl
1234567890(,;:?!\$&*)

Aa

ABCDEFGHIJKLM
abcdefghijkl
1234567890(,;:?!\$&*)

Raleway ExtraLight

Graisse: 200

Raleway Regular

Graisse: 400

Raleway Bold

Graisse: 700

TEXTE COURANT

Pour le texte courant on pourra utiliser Raleway ou Montserrat

Aa

ABCDEFGHIJKLM
abcdefghijkl
1234567890(,;:?!\$&*)

Montserrat

Graisse: 400

LES SERVICES

DÉCLINAISON

7 services, 7 couleurs

TRANSPORT
SCOLAIRE

ENFANCE
JEUNESSE

RELAIS
PETITE ENFANCE

CULTURE

SPANC

DÉVELOPPEMENT
ÉCONOMIQUE

SERVICE
GÉNÉRAL

LES SERVICES

DÉCLINAISON



Transport scolaire

Communauté de Communes
Pays de Néronde

JAUNE

HEX #FFCC00
RVB 255,204,0
CMJN 0, 21, 93, 0



TRANSPORT
SCOLAIRE



TRANSPORT
SCOLAIRE



TRANSPORT
SCOLAIRE

LES SERVICES

DÉCLINAISON



Enfance / Jeunesse

Communauté de Communes
Pays de Néronde

ORANGE

HEX #F26B0F
RVB 242,107,15
CMJN 0, 68, 96, 0



ENFANCE
JEUNESSE



ENFANCE
JEUNESSE

LES SERVICES

DÉCLINAISON



Relais petite enfance

Communauté de Communes
Pays de Néronde

MAGENTA

HEX #FA337D
RVB 250,51,125
CMJN 0,88, 18, 0



RELAIS
PETITE ENFANCE



RELAIS
PETITE ENFANCE

LES SERVICES

DÉCLINAISON



Culture

Communauté de Communes
Pays de Néronde



CULTURE



CULTURE

ROUGE

HEX #DE141F
RVB 222,20,31
CMJN 4, 98, 93, 0

LES SERVICES

DÉCLINAISON



SPANC

Communauté de Communes
Pays de Néronde



SPANC



SPANC

VERT

HEX #94BF1F
RVB 148, 191, 31
CMJN 50, 0, 100, 0

LES SERVICES

DÉCLINAISON



Développement économique

Communauté de Communes
Pays de Néronde

BLEU

HEX #009EE3
RVB 0,158,227
CMJN 75, 22, 0, 0



DÉVELOPPEMENT
ÉCONOMIQUE



DÉVELOPPEMENT
ÉCONOMIQUE

LES SERVICES

DÉCLINAISON



MARINE

HEX #03477D
RVB 3,71,125
CMJN 100, 73, 24, 9



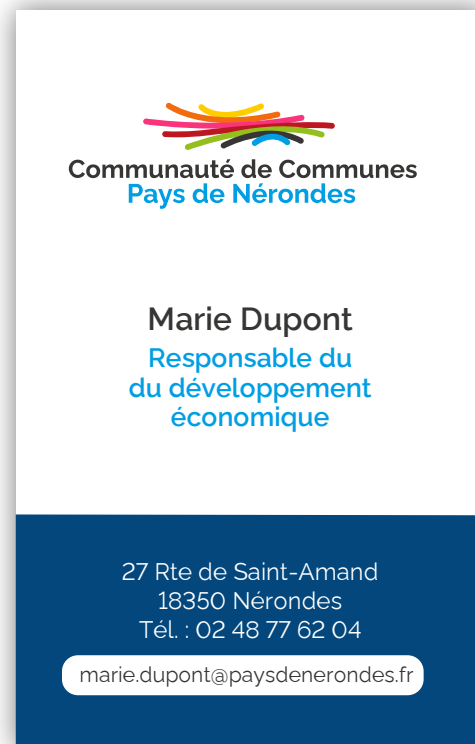
SERVICE
GÉNÉRAL



SERVICE
GÉNÉRAL

DOCUMENTS DE COMMUNICATION

EXEMPLE DE CARTES DE VISITE



Version neutre



Version spécifique

Contraste
avec une
couleur
d'accentuation.
La couleur
du service
par exemple

DOCUMENTS DE COMMUNICATION

EXEMPLE DE POLICES POUR REDACTION DE COURRIER

Communauté de Communes
Pays de Néronde



Communauté de Communes
Pays de Néronde

Raleway Bold
Graisse: 700

SOMMAIRE

Raleway
Graisse: 400

123456879 Git odiorrume imi, sam, autem fugit eaquidel eum commolorro con peliqui imillab iderum es eaquia debist fugia debit est aut dolorat estinciandem estiis niti restio comnim repro ipsaece preprat. Pa que dellati aut quo idit posto to quaspit isitamet quiderisim rehentiis dolupta sandant.

Xerum fugiasperrum faccuppta ditaturem consent, sum, suntus, ut volupta volupta tiusam faci doloritisti dist acGit odiorrume imi, sam, autem fugit

DOCUMENTS DE COMMUNICATION
Exemple de titre

Communauté de Communes
Pays de Néronde



Communauté de Communes
Pays de Néronde

Raleway Bold
Graisse: 700

SOMMAIRE

Montserrat
Graisse: 400

123456879 Git odiorrume imi, sam, autem fugit eaquidel eum commolorro con peliqui imillab iderum es eaquia debist fugia debit est aut dolorat estinciandem estiis niti restio comnim repro ipsaece preprat. Pa que dellati aut quo idit posto to quaspit isitamet quiderisim rehentiis dolupta sandant.

Xerum fugiasperrum faccuppta ditaturem consent, sum, suntus, ut volupta volupta tiusam faci doloritisti dist acGit odiorrume imi, sam, autem fugit eaquidel eum commolorro con peliqui imillab iderum

DOCUMENTS DE COMMUNICATION
Exemple de titre